

# 「サツマイモってなあに？」<sup>かいとうれい</sup> 解答例

1. サツマイモの旬<sup>しゅん</sup>（収穫<sup>しゅうかく</sup>する時期<sup>じき</sup>・おいしくなる時期<sup>じき</sup>）はいつかな？

①<sup>はる</sup>春

②<sup>なつ</sup>夏

③<sup>あき</sup>秋

④<sup>ふゆ</sup>冬

→サツマイモが収穫<sup>しゅうかく</sup>できるのは 10月の終わり~11月です。今年<sup>ことし</sup>のグローブクラブでは、10月24日<sup>がつ にち</sup>（土<sup>ど</sup>）にイモ掘り、11月14日<sup>がつ にち</sup>にサツマイモクッキングをする予定<sup>よてい</sup>だよ。収穫<sup>しゅうかく</sup>してすぐより、少し天日<sup>てんび</sup>干<sup>ほ</sup>してからの方が<sup>あま</sup>甘<sup>あま</sup>くて美味<sup>あじ</sup>しくなるんだって！

2. このなかで、サツマイモについている名前<sup>なまえ</sup>はどれかな？

①<sup>べにはるか</sup>べにはるか

②<sup>べにひとみ</sup>べにひとみ

③<sup>べにふうき</sup>べにふうき

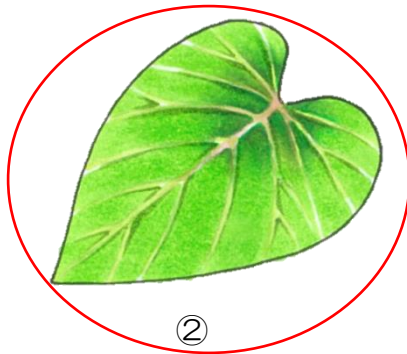
④<sup>べにほっぺ</sup>べにほっぺ

→エコポリスセンターの畑<sup>はたけ</sup>で栽培<sup>さいばい</sup>するのは「べにはるか」という名前<sup>なまえ</sup>のサツマイモだよ。「安納芋<sup>あんのういち</sup>」「鳴門金時<sup>なるとぎんとき</sup>」「べにあずま」などなど、サツマイモには他<sup>ほか</sup>にもいろいろな種類<sup>しゅるい</sup>があるみたい。秋<sup>あき</sup>になったらスーパーで探<sup>さが</sup>してみてね。ちなみに…③のべにふうきはお茶<sup>ちや</sup>、べにほっぺはイチゴ<sup>いちご</sup>の名前<sup>なまえ</sup>だよ！

3. サツマイモの葉<sup>は</sup>っぱはどれかな？



①



②



③

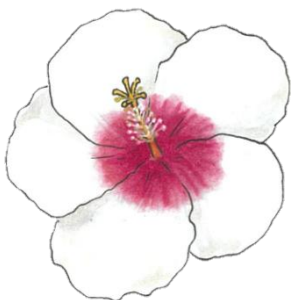


④

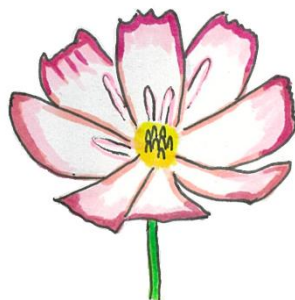
→サツマイモはヒルガオ科<sup>か</sup>なので、アサガオのような葉<sup>は</sup>っぱだよ。サツマイモは、お芋<sup>いも</sup>だけでなく葉<sup>は</sup>っぱや茎<sup>くき</sup>も食<sup>た</sup>べることができます！中華料理<sup>ちゅうかりょうり</sup>で出てくる空芯菜<sup>くうしんさい</sup>のような感じ<sup>かんじ</sup>で、おひたしや炒<sup>いた</sup>めものにすると美味<sup>あじ</sup>しいよ。ビタミンCやミネラルがたっぷり<sup>からだ</sup>で体<sup>い</sup>にも良いんだ。

ちなみに…①はタンポポ、③はイロハモミジ、④はシロツメクサの葉<sup>は</sup>っぱでした！

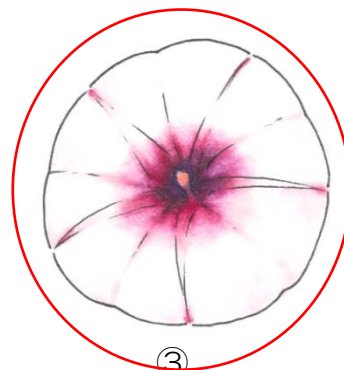
4. サツマイモの花<sup>はな</sup>はどれかな？



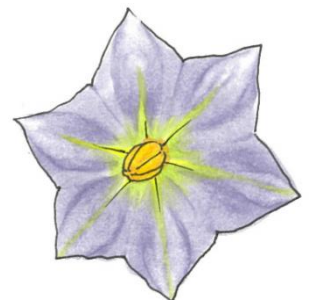
①



②



③



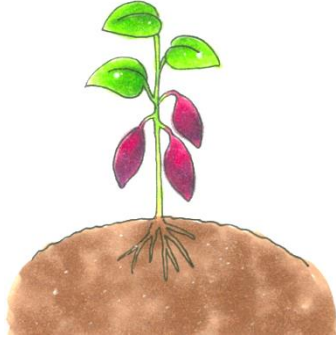
④

→サツマイモはヒルガオ科なので、アサガオのような丸い花が咲くよ。赤紫やピンク色で、アサガオに比べて少し小さめ。でも、日本の気候で花が咲くのはかなりレアで、病気になったり雨が少なかったり、イモが大きくなれない状態だと咲きやすくなるんだって。サツマイモはイモから子どもを残すけど、イモがうまくできないと種から子どもを残そうとするんだ。だからイモがちゃんとできているときは花が見られないんだね。ちなみに…①はハイビスカス、③はコスモス、④はナスの花でした！

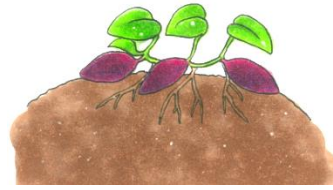
## 5. さつまいもはどうやってできるかな？



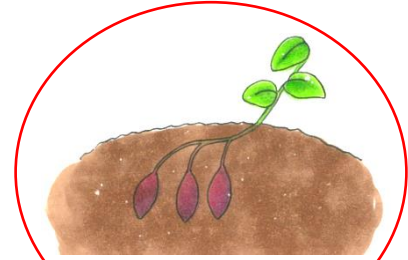
①木になる



②茎にぶら下がってなる



③土の上になる



④土の中になる

→サツマイモの収穫はイモ「掘り」っていうよね。土の中から掘り出して収穫するよ！ところで、苗の植え方によってサツマイモが採れる量・大きさが変わるのを知っているかな？苗をねかせて植えると、ちょうどいい大きさのサツマイモがたくさんできるんだ。まっすぐ根本だけをさして植えると、数は少なくなるけど大きなサツマイモが採れるんだって。グローブクラブでは、なるべくたくさん採れるように、ねかせる方法で植えているよ。

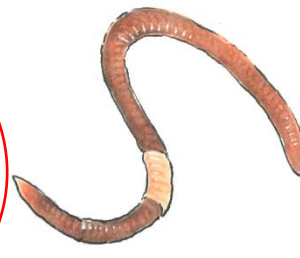
## 6. 収穫前にサツマイモを食べてしまう畑の生き物は、どれかな？



①モグラ



②コガネムシの幼虫



③ミミズ



④パピヨン

→コガネムシの幼虫は植物の根っこを食べるのが好きで、成虫も植物の葉っぱを食べる…かなり厄介な生き物です！もちろんサツマイモも大好物。エコポリスセンターの畑や花壇にもいて、かじられた跡があるサツマイモが毎年必ずあります…。イモ掘りの時に見かけると思うから、覚えておいてね！

そして…①のモグラが多く選ばれていましたが、モグラは肉食なのでサツマイモは食べないんだ。むしろ、コガネムシの幼虫を食べてくれるんです！③のミミズは、土の中の微生物がごはん。フンで畑の土を良くしてくれるよ。④のパピヨンは…サツマイモでできたペット用のおやつが好きかも？サツマイモは食物繊維や栄養がたっぷりだから、人間が食べるためだけでなく、ペットフードにも使われることもあるよ。

## 7. サツマイモのおいしい食べ方を4つあげてみよう！

→ (みんなの解答から) 焼きいも、大学いも、干しいも、さつまいもごはん、いもけんぴ、いもきんとん、サツマイモグラタン、サツマイモサラダ、天ぷら、レモン煮、スイートポテト、むしパンなど！

## 8. グローブクラブに参加すると、参加証として毎回ちがうシールをプレゼント！シールはグロ

ープクラブの活動内容に合ったキャラクターだよ。5月は「サツマイモの苗」や「畑」から想像し

て、自分でオリジナルのキャラクターをかいてみてね！グローブクラブで紹介されるかも？！

例①：2018年5月のキャラクター「サツマイモリ」

例②：2019年5月のキャラクター「イモナエイ」



キャラクターのイラスト

キャラクターの名前

キャラクターの設定 (あれば必ず書いてね！)

---

---

---

---

---

---

→ 素敵なキャラクターをたくさん考えてもらいました！グローブクラブを開催したときに、紹介するよ。