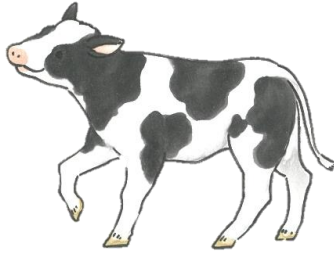


みんなで冬を楽しもう！

1. 2023年の干支はどの動物かな？



①うし



②とら



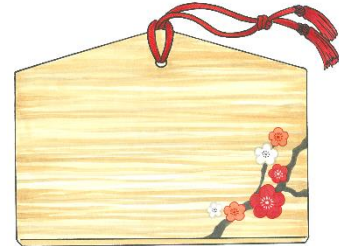
③うさぎ



④たつ

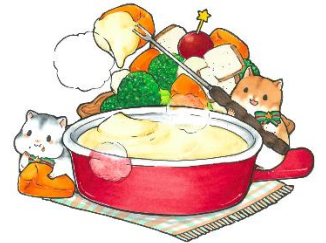
2. 神社やお寺に奉納する「絵馬」は、何をかくためのものだろう？正しいものを選んで○をつけよう！

- ①新年のあいさつ
- ②似顔絵
- ③願い事
- ④メモ



3. お正月に食べる食べ物は何かな？当てはまるものを全部選んで○をつけよう！

- ①流しそうめん
- ②おせち
- ③スイカ
- ④おはぎ
- ⑤かしわもち
- ⑥かき氷
- ⑦お雑煮
- ⑧クリスマスケーキ



4. お正月のごちそうで疲れてしまったおなかに優しい食べ物「七草がゆ」。七草がゆに入れる植物はどれかな？当てはまるものを全部選んで○をつけよう！

- ①ゴーヤー
- ②タンポポ
- ③ヨモギ
- ④ナスナ
- ⑤ススキ
- ⑥ツクシ
- ⑦セリ
- ⑧シロツメクサ

5. 神様にお供えて、一年の健康を祈るかざり「かがみもち」。上にのせるくだものはどれかな？



①いちご



②くり

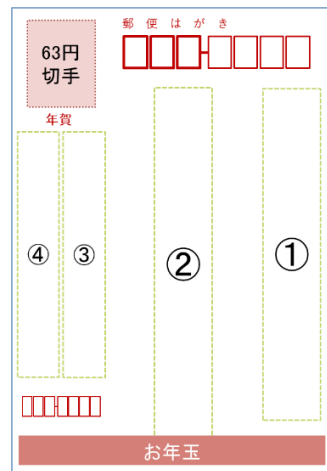


③だいたい（みかん）



④さくらんぼ

6. お友達に年賀状を書こう！ 表面（あてな）を書くとき、それぞれどの位置に書けばいいかな？当てはまる番号を書いてね。



* お友達の名前 →

* お友達の住所（すんでいるところ） →

* 自分の名前 →

* 自分の住所（すんでいるところ） →

7. 年賀状で書くあいさつは、次のうちどれかな？当てはまるものを全部選んで○をつけよう！

- ① 「あけましておめでとうございます！」
- ② 「よいおとしを！」
- ③ 「来年もよろしくおねがいします！」
- ④ 「今年もよろしくおねがいします！」

8. 冬が旬の食べ物はなんだろう？野菜、くだもの、魚など、なんでも思いついたものを書いてね！

9. 2021年1月1日～12月20日の間に雪が降った時間が日本で一番長かったのは、青森県で744時間でした。では、同じ期間に東京で雪が降った時間は何時間くらいあったかな？

- ① 1時間
- ② 8時間
- ③ 11時間
- ④ 17時間



10. グローブクラブ参加証シールのキャラクターを考えてみよう！今回は「冬」や「お正月」から想像して、自分でオリジナルのキャラクターをかいてみてね！

別の紙に①キャラクターのイラスト、②キャラクターの名前、③キャラクターの設定をかいて、このワークシートと一緒に提出してください！

過去の例：いそべもちのキャラクター「イソベアー」
/カルタ・花札のキャラクター「イノフダ」



☆答えは2023年1月15日（日）10時頃に、エコポリスセンターのホームページ↓で発表予定です。1月14日（土）までに回答を送ると次回参加時に1月オリジナルシールをプレゼントするよ。

※詳細は会員メールをご覧ください。

