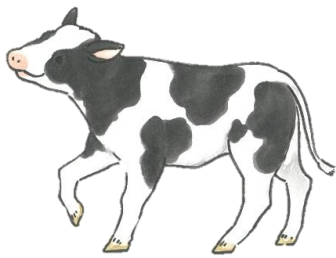


みんなで冬を楽しもう！ ~かいとうれい 解答例~

※あくまでもかいとうれい 解答例です。いつわ ゆらいなど、しょせつ 諸説あるものもございます。ご了 承 ください。

1. 2023年のねん えと 干支はどの どうぶつ 動物かな？



①うし



②とら



③うさぎ



④たつ

2023年のねん えと 干支は「卯（うさぎ）」です！昨年2022年はさくねん 寅年、来年2024年はらいねん 辰年です。

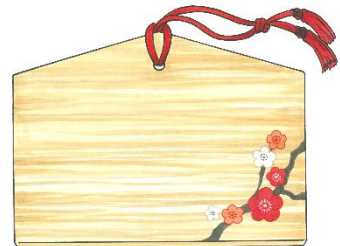
2. じんじや 神社やお寺に奉納する「絵馬」は、何をかくためのものだろう？正しいものを選んで○をつけよう！

①しんねん 新年のあいさつ

②にが あえ 似顔絵

③ねが ごと 願い事

④メモ



絵馬にはじんじや 神様に向けたねが ごと お願い事や、ねが ごと 願い事がかなったときにお礼をれい か つか 書いて使うものです。じんじや 神社やお寺に奉納された絵馬は、「えま 供養」でまとめて燃やされ、えま 供養されるそうです。

3. おしょうがつ 正月に食べる食べ物は何か？あてはまるものをぜんぶ 全部選んで○をつけよう！

①なが 流しそうめん

②おせち

③スイカ

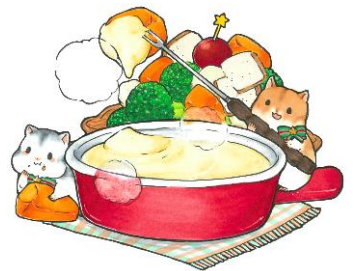
④おはぎ

⑤かしわもち

⑥かき氷

⑦お雑煮

⑧クリスマスケーキ



②おせちは、しんねん 新年の神様である年神様へのお供えとしんねん 新年の幸福をいの い み つく 祈る意味で作って食べるものです。おせち料理はひとつひとつにおめでたい意味が込められているので、是非由来も調べてみてください！⑦お雑煮は、年神様にお供えしていたおもちや食べ物を煮込んで食べることが始まりになっています。地域によって、入れるおもちの形が丸かったり四角かったり、さまざまです。どちらも新しい年をお祝いする、縁起の良い食べ物だったんですね！

④おはぎも選んでいる方が多かったです。おもちをあんこと一緒に食べるおうちが多いのかも？おはぎは本来秋分の日食べるものとされています。春のお彼岸で食べるものは「ぼたもち」と呼ばれます。

4. お正月のごちそうで疲れてしまったおなかに優しい食べ物「七草がゆ」。七草がゆに入れる植物はどれかな？当てはまるものを全部選んで○をつけよう！

- ①ゴーヤー ②タンポポ ③ヨモギ ④ナズナ ⑤ススキ ⑥ツクシ ⑦セリ ⑧シロツメクサ

七草がゆに使われる植物は「セリ、ナズナ（ペンペン草）、ゴギョウ（ハハコグサ）、ハコベラ（ハコベ）、ホトケノザ（コオニタビラコ）、スズナ（カブ）、スズシロ（ダイコン）」です。あまりなじみがないかもしれませんが、寒い冬でもとることができる野草・野菜として、昔の人たちが食べていたようです。干支と同じように、全部言えるようになったらカッコいいかも！七草がゆには「邪気を払って病気を予防する」という意味も込められていて、歌を歌いながら材料を切って作るよ。地域によって歌は少しずつ違うみたいです。

5. 神様にお供えて、一年の健康を祈るかざり「かがみもち」。上にのせるくだものはどれかな？



①いちご



②くり



③だいたい（みかん）

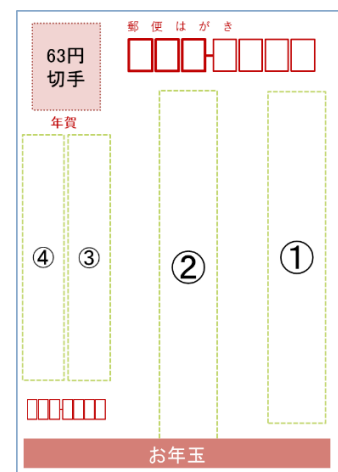


④さくらんぼ

鏡餅は年神様をお迎えするためのものだそうです。だいたいをのせるのは、だいたいの実が「代々栄える」に繋がるからだそうです。1月11日に割ってみんなで食べる「鏡開き」という行事がありますね。

6. お友達に年賀状を書こう！ 表面（あてな）を書くとき、それぞれどの位置に書けばいいかな？当てはまる番号を書いてね。

- * お友達の名前 → ② 大きく書くよ。「様」を忘れずに！
- * お友達の住所（すんでいるところ） → ①
- * 自分の名前 → ④ 少し小さめに書くよ。
- * 自分の住所（すんでいるところ） → ③



年賀状は一年のあいさつです。裏面（白紙側）は楽しい・明るい話題やイラストをかくよ。表面は、郵便局の方が読みやすいように、ハッキリきれいな字で濃く書くようにしましょう。表面には住所・名前以外の文章やイラストはかかないでね！

7. 年賀状で書くあいさつは、次のうちどれかな？当てはまるものを全部選んで○をつけよう！

①「あけましておめでとうございます！」

②「よいおとしを！」

③「来年もよろしくおねがいします！」

④「今年もよろしくおねがいします！」

ちよっぴりひっかけ問題です…>< 年賀状を書くのは年末なので、つい「来年もよろしくおねがいします」と書きたくなりますが、年賀状が届くのは新年なので「今年もよろしくおねがいします」、「本年もよろしくおねがいします」が正解です。また、「よいおとしを！」は、「よい新年をお迎えますように」という意味なので、お正月ではなく年末にする挨拶になります。

8. 冬が旬の食べ物はなんだろう？野菜、くだもの、魚など、なんでも思いついたものを書いてね！

冬は寒くて植物が育たないイメージもありますが、冬が旬の食べ物はたくさんありますよ。

【野菜】 ・ダイコン ・ハクサイ ・レンコン ・ホウレンソウ ・ブロッコリー など

【果物】 ・ミカン ・レモン ・イチゴ など

【魚介類】 ・フグ ・ブリ ・タラ ・カキ など

9. 2021年1月1日～12月20日の間に雪が降った時間が日本で一番長かったのは、青森県で744時間でした。では、同じ期間に東京で雪が降った時間は何時間くらいあったかな？

①1時間

②8時間

③11時間

④17時間



東京で雪が降った時間は11時間だそうです（ウェザーニュースより）！

<https://weathernews.jp/s/topics/202112/280075/>

10. グローブクラブ参加証シールのキャラクターを考えてみよう！今回は「冬」や「お正月」から想像して、自分でオリジナルのキャラクターをかいてみてね！

別の紙に①キャラクターのイラスト、②キャラクターの名前、③キャラクターの設定をかいて、このワークシートと一緒に提出してください！

みなさん、とてもかわいくて素敵なキャラクターを考えてくださいました！お名前だけ紹介します。ありがとうございました！

- ・手ぶクマー ・がんばれるーや ・プランツラビット ・はごいぬ ・コワラ ・アンモモチ
- ・はつもうでウサギ ・雪だモチ ・うさぎもち ・うさもち ・もちパンダ ・ぺったん
- ・かがみもチンアナゴ ・おしょうがつをまんきつしたおもち ・しまえながみもち