

1. 庭や地面に水をまくことで温度を下げるができる「打ち水」。でも、水をまく時間帯によってはあまり効果が無くなってしまふみたい…。打ち水の効果が少なくなってしまう時間帯はいつかな？



- ①まだすずしい朝
- ②暑〜い昼間
- ③気温が下がり始める夕方
- ④暑さが落ち着く夜

→打ち水は、水が「蒸発（水が細かい粒になって空気中に飛んでいくこと）」するときに地面の熱を吸収してくれるから涼しくなるよ。暑すぎるとあつという間に水が蒸発してしまつて、効果が少なくなつてしまふそうです。

2. 暑い夏！熱中症にならないように、どんな対策ができるかな？当てはまるものを全部選んでね。

- ①こまめに水を飲む！
- ②外で元気に遊ぶ！
- ③涼しい部屋ですごす！
- ④甘いものを食べる！

→「熱中症」は、体の温度の調整ができなくなつてしまひ、逃がさないといけない熱を体の外に出すことができず、体が熱くなつてしまふことをいうよ。熱中症になると、急にたくさん汗をかいて水分や塩分が体の外に出て行つてしまつたり、具合が悪くなつてしまつたり、大変なことになるんだ。

そんな熱中症を防ぐためには、暑い場所（とくに太陽がずっと当たる場所）を避けて涼しい場所で過ごすこと、こまめに水分補給をすることが大事だよ。

夏は外で遊ぶと楽しいこともたくさんあるけれど、涼しい場所で休憩をしたり、しっかりお水を飲んだりして、安全に過ごそうね。

3. みんなは、夏休みに海や山に遊びに行ったことはあるかな？「海の日」と「山の日」は、それぞれ海や山の恵みに感謝する日として決められた祝日だよ。さて、今年の「海の日」と「山の日」はいつだろう？それぞれ日にちを答えよう！

・海の日… 7月 17日

・山の日… 8月 11日

→海の日は、元々7月20日と決まっていたよ。でも、平成15年から「7月の第3月曜日」に変更されて、毎年日にちが変わるようになったんだ。日にちが変わる祝日を「移動祝日」といって、他には成人の日、敬老の日、スポーツの日があるよ。

やま ひ へいせい ねん いちばんあたらしゅくじつ  
山の日<sup>やま ひ</sup>は平成<sup>へいせい</sup>28年<sup>ねん</sup>にできた、一番<sup>いちばん</sup>新<sup>あたらし</sup>しい祝<sup>しゅく</sup>日<sup>じつ</sup>だよ。

4. 夏<sup>なつ</sup>が旬<sup>しゅん</sup>の野菜<sup>やさい</sup>を食べよう！それぞれどんな料理<sup>りょうり</sup>や食べ方<sup>た かつ</sup>をしたらいいかな？自分<sup>じぶん</sup>が好きな食べ方<sup>た かつ</sup>、実際に作<sup>つく</sup>ったことがある料理<sup>りょうり</sup>、食べたことがある料理<sup>りょうり</sup>、知っている料理<sup>りょうり</sup>を書いてね！

→どうやって食<sup>た</sup>べているか、エコポリのスタッフにもきいてみたよ。



• トマト…カプレーゼ・カッパリーニ・ミネストローネ・トマトと卵<sup>たまご</sup>の中<sup>ちゅう</sup>華<sup>かい</sup>炒<sup>め</sup>・丸<sup>まる</sup>かじり！

• キュウリ…塩<sup>しお</sup>昆<sup>こん</sup>布<sup>ぶ</sup>きゅうり・冷<sup>ひ</sup>やし中<sup>ちゅう</sup>華<sup>か</sup>・ポテトサラダ・冷<sup>ひ</sup>やし汁<sup>じゅう</sup>・丸<sup>まる</sup>かじり！

• トウモロコシ…ゆでとうもろこし・焼<sup>や</sup>きもろこし・かき揚<sup>あ</sup>げ・コーンスープ・炊<sup>た</sup>き込<sup>こ</sup>みご飯<sup>はん</sup>

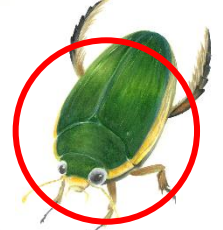
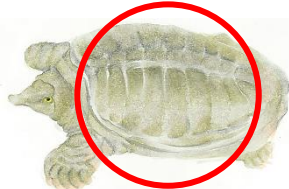
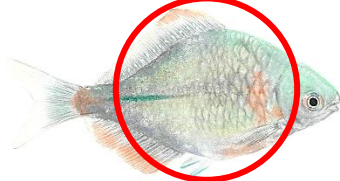
5. トマト・キュウリ・トウモロコシ以外<sup>いがい</sup>にも、夏<sup>なつ</sup>が旬<sup>しゅん</sup>の食<sup>た</sup>べ物<sup>もの</sup>はたくさんあるよ！他<sup>ほか</sup>にはどんなものがあるだろう？野菜<sup>やさい</sup>、くだもの、魚<sup>さかな</sup>など、なんでも思<sup>おも</sup>いついたものを書いてね！

• ナス ・オクラ ・ズッキーニ ・ゴーヤー ・タマネギ ・ジャガイモ ・ピーマン  
• モモ ・スイカ ・メロン ・アンズ ・ブドウ ・アユ ・キス ・ウニ ・アワビ etc…

6. 日本<sup>にほん</sup>の川<sup>かわ</sup>にいる生<sup>い</sup>き物<sup>もの</sup>はどれかな？当<sup>あ</sup>てはまるものを全<sup>ぜん</sup>部<sup>ぶ</sup>選<sup>せん</sup>んで○をつけてね。

サワガニ

カクレクマノミ



アオウミガメ

カワセミ

ニホンスッポン

アカハライモリ

ゲンゴロウ

→アオウミガメとクマノミは、海<sup>うみ</sup>にすんでいる生<sup>い</sup>き物<sup>もの</sup>だよ。

• サワガニは、日本<sup>にほん</sup>にしかいない生<sup>い</sup>き物<sup>もの</sup>です。比<sup>ひ</sup>較<sup>かく</sup>的<sup>てき</sup>きれいで浅<sup>あさ</sup>めの川<sup>かわ</sup>にいるよ。6月のグロブクラブの特<sup>とく</sup>別<sup>べつ</sup>ゲストとして、西<sup>にし</sup>條<sup>じょう</sup>家のサワガニがやってきました！

• タイリクバラタナゴは、外<sup>がい</sup>来<sup>らい</sup>種<sup>しゅ</sup>の魚<sup>さかな</sup>です。流<sup>なが</sup>れが緩<sup>ゆる</sup>やかな川<sup>かわ</sup>や池<sup>いけ</sup>にいるよ。エコポリスセンターの水<sup>すい</sup>槽<sup>そう</sup>でも展<sup>てん</sup>示<sup>じ</sup>しています。

• タガメは、水<sup>みず</sup>の中<sup>なか</sup>で生<sup>せい</sup>活<sup>かつ</sup>する昆<sup>こん</sup>虫<sup>ちゅう</sup>です。浅<sup>あさ</sup>い川<sup>かわ</sup>や田<sup>た</sup>んぼ、用<sup>よう</sup>水<sup>すい</sup>路<sup>ろ</sup>にいるよ。最<sup>さい</sup>近<sup>きん</sup>は数<sup>かず</sup>が減<sup>へ</sup>ってきていて、絶<sup>ぜつ</sup>滅<sup>めつ</sup>危<sup>き</sup>惧<sup>く</sup>種<sup>しゅ</sup>になっています。

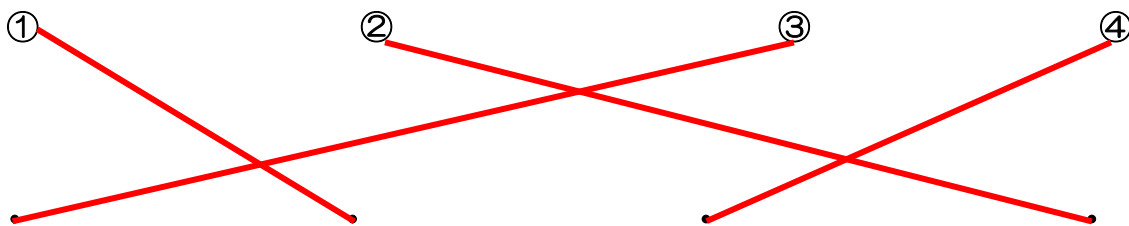
• カワセミは川<sup>かわ</sup>や池<sup>いけ</sup>、湖<sup>みずうみ</sup>などの水<sup>みず</sup>辺<sup>べ</sup>にすんでいる鳥<sup>とり</sup>だよ。

• ニホンスッポンは川<sup>かわ</sup>や池<sup>いけ</sup>、湖<sup>みずうみ</sup>などにすんでいるカメだよ。甲<sup>こう</sup>羅<sup>ら</sup>がやわらかいんだ！

• ゲンゴロウは、水<sup>みず</sup>の中<sup>なか</sup>で生<sup>せい</sup>活<sup>かつ</sup>する虫<sup>むし</sup>です。田<sup>た</sup>んぼや池<sup>いけ</sup>、川<sup>かわ</sup>にいるよ。

• アカハライモリは、田<sup>た</sup>んぼや池<sup>いけ</sup>、流<sup>なが</sup>れが緩<sup>ゆる</sup>い小<sup>お</sup>川<sup>かわ</sup>で見<sup>み</sup>ることが出来るよ。エコポリスセンターの水<sup>すい</sup>槽<sup>そう</sup>でも展<sup>てん</sup>示<sup>じ</sup>しています。

7. ヤゴ(トンボの赤ちゃん)を捕まえたよ! それぞれ何のヤゴだろう? 正しいと思う組み合わせを、線でつないでみよう!



①アカトンボのヤゴ ②コオニヤンマのヤゴ ③シオカラトンボのヤゴ ④ハグロトンボのヤゴ

→コオニヤンマのヤゴ・ハグロトンボのヤゴは、パーやんがおうちのそばの川で捕まえたんだって! どちらも川でよく見かける種類のトンボだよ。

アカトンボのヤゴ・シオカラトンボは、パーやんとジョーが板橋区内の学校で捕まえたよ。みんなの家のそばでも見かけることが多いトンボです。

8. グローブクラブ参加証シールのキャラクターを考(かんが)えてみよう! 今回は「夏(なつ)」から想像(そうぞう)して、自分でオリジナルのキャラクターをかいてみてね!

別の紙(べつ)に①キャラクターのイラスト、②キャラクターの名前(なまえ)、③キャラクターの設定(せってい)をかいて、このワークシートと一緒に提出(いっしょ)してください!

過去の例(かこ)：海(うみ)・貝(かい)がら・宝物(たからもの)をテーマにしたキャラクター

7月(がつ)「ミミックラーケン」

・8月(がつ)「ホメホメロウ」



☆答え(こた)は8月(がつ)31日(にち)(木)午前(もく)10時(ごぜん)ごろ(じ)に、エコポリスセンターのホームページ↓で発表(はっぴょう)するよ。8月(がつ)30日(にち)(水)まで(かいとう)に解答(こた)を送(おく)ると、次(つぎ)にグローブクラブ(ぐろーぶ)に参加(さんか)したときに夏(なつ)休み(やす)みオリジナルシール(しーる)が手(て)に入る(はい)よ!



→素敵(すてき)なキャラクター(きゃらクター)をたくさん提出(ていしゅつ)していただき、ありがとうございました!