

1. 日本は海に囲まれた島国です。47都道府県のうち、海に面した都道府県はいくつあるかな？
当てはまるものを選んで○をつけてね。

- ① 9県 ② 19県 ③ 29県 ④ 39県



2. お正月に出す挨拶のお手紙は「年賀状」。では、夏に出すお手紙は何というのかな？

暑中見舞い・残暑見舞い

3. みんなは、夏休みに海や山に遊びに行ったことはあるかな？「海の日」と「山の日」は、それぞれ海や山の恵みに感謝する日として決められた祝日だよ。さて、今年の「海の日」と「山の日」はいつだろう？それぞれ日にちを答えよう！

・海の日… 7月 15日

・山の日… 8月 12日

4. これは、「夏」という漢字が入った言葉だよ。それぞれ何と読むのかな？まずは自分で辞書やタブレットを使って調べてみよう！（わからなかったら、大人のひとにきいてみてね）

① 夏休み… なつやすみ

② 初夏… しょか

③ 夏至… げし

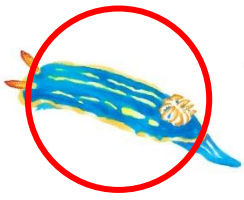
④ 夏越し… なごし

5. 夏が旬の食べ物は何があるだろう？ 今年自分が食べた夏が旬の食べ物を書いてね。
(野菜、くだもの、魚、どれでもOKです！)

【みんなが書いてくれた回答】

- ・アスパラガス ・エダマメ ・カボチャ ・キュウリ ・ジャガイモ ・ズッキーニ
- ・トウモロコシ ・トマト ・ナス ・ニガウリ (ゴーヤー) ・ニンジン ・ピーマン
- ・ミニトマト ・レタス ・スイカ ・スモモ ・ナシ ・パイナップル ・バナナ ・ブドウ
- ・マンゴー ・メロン ・モモ

6. 夏は生き物も活発になる季節！この生き物たちは日本に生息していて、もしかしたらみんなも自然の中で出会うことがあるかもしれないよ。でも、毒を持っている生き物もいるから注意が必要だね。この中で毒を持っている生き物はどれかな？当てはまるものを全部選んで○をつけてね。



①アオウミウシ



②カツオノエボシ



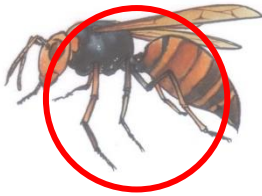
③アカハライモリ



④アオダイショウ



⑤ヤマトタマムシ



⑥スズメバチ



⑦アオスジアゲハ



⑧オニヤンマ



⑨カブトムシ



⑩コクワガタ

7. これはエコポリスセンターのスタッフたちが撮影した昆虫の写真だよ。それぞれなんという名前の昆虫だろう？（詳しい種類名がわからないときは、かんたんな名前だけでもOKだよ！）



①

ナミアゲハ



②

オオシオカラトンボ



③

ミズカマキリ

8. グローブクラブ参加証シールのキャラクターを考えてみよう！今回は「夏」から想像して、自分でオリジナルのキャラクターをかいてみてね！

別の紙に①キャラクターのイラスト、②キャラクターの名前、③キャラクターの設定をかいて、このワークシートと一緒に提出してください！

【たくさんのキャラクターを考えてもらいました！ありがとう！】

- ・暑い夏にいるペンギンのペンちゃん
- ・キョートスイカくん&われスイカくん
- ・スイカナノニー
- ・スイカニ
- ・ターモン&もんたろう
- ・トウモロコシハブ